

# OPTICON OPI 2201

AUTO FOCUS 2D IMAGER



Opticon OPI 2201 CMOS Auto Focus barkod okuyucu ile tüm 1D ve 2D barkodları rahatça okuyun. Özel Lens odaklama sistemi ile tüm mesafelerde ve zor açılarda üstün performans sunar.

## ■ Ürün Özellikleri

### Auto Focus

Özel geliştirilmiş eş zamanlı lens odaklama, hızlı tetikleme süresi ve otomatik kontrast ayarlama teknolojileri ile en küçük boyuttaki barkodları en uzak mesafeden okuyabilirsiniz. Ayrıca bu sayede hareket esnasında okuma toleransı da artırmıştır.

### Tak ve Çalıştır

OPI 2201'i kullanmak çok kolay... Kutusunu açın, kablosunu takın ve hemen kullanmaya başlayın.

### Geniş Okuma Açısı

Özel ergonomik kafa dizaynı ve Auto Focus lens teknolojisi ile yatay ve dikey açılarda okuma performansını en üst seviyeye çıkarır.

### Ergonomik ve Dayanıklı

OPI 2201 Barkod Okuyucu özel dizayn edilmiş hafif ve ergonomik gövdesi ile elinize rahatça oturur. Küçük boyutlarıyla çalışma ortamınızda yer tutmaz. 1,5 metreden beton zemine düşmelere karşı dayanıklı, zorlu çevre şartlarında kullanıma uygundur.

**AUTO  
FOCUS**

**TAK  
ÇALIŞTIR**

**1.3 MP  
SXGA**

**GENİŞ  
AÇI**

**185  
GR.**

**1.5m  
DÜŞME**

**5 YIL  
GARANTİ**

**KÜÇÜK  
BOYUT**

**LAZER  
HEDEFLERİ**

**JAPON  
TEKNOLOJİSİ**

**OPTICON**

always scanning for new ID's

## Teknik Özellikler

### OPI 2201 Auto Focus 2D Barkod Okuyucu

#### Optik Özellikleri

Işık Kaynağı : Hedefleme; Lazer Diyot, Aydınlatma; LED Diyot  
Okuma Metodu: CMOS Alan Sensörü, SXGA (1.3 Milyon Piksel), Gri Ölçek  
Pitch Okuma Açısı: -45° den 0°, 0° dan +45°  
Skew Okuma Açısı: -60° dan 0°, 0° dan +60°  
Tilt Okuma Açısı : 360°  
Min. Çözünürlük PCS 0.9: 0.127 mm / 5 mil, \*0.169 mm / 7 mil\*, at Code39 / QR Kod ve \*Data Matrix\*  
Min. PCS değeri: 0.45/0.3  
Alan derinliği: \*QR Code\* ve Code 39  
\*50 - 80 mm / 1.97 - 3.15 (çöz. 0.127 mm / 5 mil)\*,  
\*50 - 300 mm / 1.97 - 11.81 (çöz. 0.339mm / 13 mil)\*,  
50 - 140 mm / 1.97 - 5.51 (çöz. 0.1 mm / 4 mil),  
50 - 180 mm / 1.97 - 7.09 (çöz. 0.127 mm / 5 mil),  
50 - 360 mm / 1.97 - 14.17 (çöz. 0.254 mm / 10 mil),  
50 - 1500 mm / 1.97 - 59.06 (çöz. 1.0 mm / 39 mil)  
Görüntü Alanı: Yatay: 40°, Dikey: 32°

#### Bağlantı Özellikleri

Arayüz: RS232C, Keyboard Wedge, USB(HID/VCP)

#### Uyumlu Olduğu Barkod Sistemleri

Desteklediği 1D Semboller: JAN/UPC/EAN (WPC) incl. add on, Codabar/NW-7, Code 39, Code 93, Code 128, IATA, Industrial 2of5, Interleaved 2of5, MSI/Plessey, RSS, Composite codes  
Desteklediği 2D Semboller: Aztec Code, Aztec Runes, Data Matrix, (ECC200/EC0-140), Maxi Code (mode 2~5), MicroPDF417, Micro QR Code, PDF417, QR code

#### İşlevsellik

Tetikleme Modu: Manuel, Çoklu Okuma, Otomatik Tetikleme, Stand Uyumlu  
Görüntü Formatı: Windows Bitmap, JPEG, TIFF  
Görüntü Çıkış Modu: 4 Çözünürlük (Full, 1/2, 1/3, 1/4), (Yatay, Dikey)

#### Çevresel Özellikler

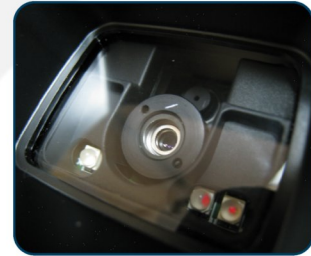
Çalışma Sıcaklığı: -20~ 50°C / -4 ~ 122°F  
Depolama Sıcaklığı: -25 ~ 70°C / -13 ~ 158°F  
Çalışma Nem: 5 ~ 90 % (Yoğunlaşmamış)  
Depolama Nem: 5 ~ 90 % (Yoğunlaşmamış)  
Floresan Işık Dayanıklılığı: 3,000 lx maks.  
Güneş Işık Dayanıklılığı: 100,000 lx maks.  
Düşme Dayanıklılığı: 1.5 m / 5 ft Beton Yüzeğe Düşmede

#### Fiziksel Özellikler

Ebatlar : 175 x 72 x 95 mm  
Ağırlık : 185 gr. (Kablo Hariç)

#### Alınan Onaylar

CE, FCC, VCCI, RoHS



YETKİLİ SATICI



Tüm Hakları Saklıdır. OPTICON® Japan Co., Ltd.

Üstün Japon Teknolojisi

**OPTICON**  
always scanning for new ID's